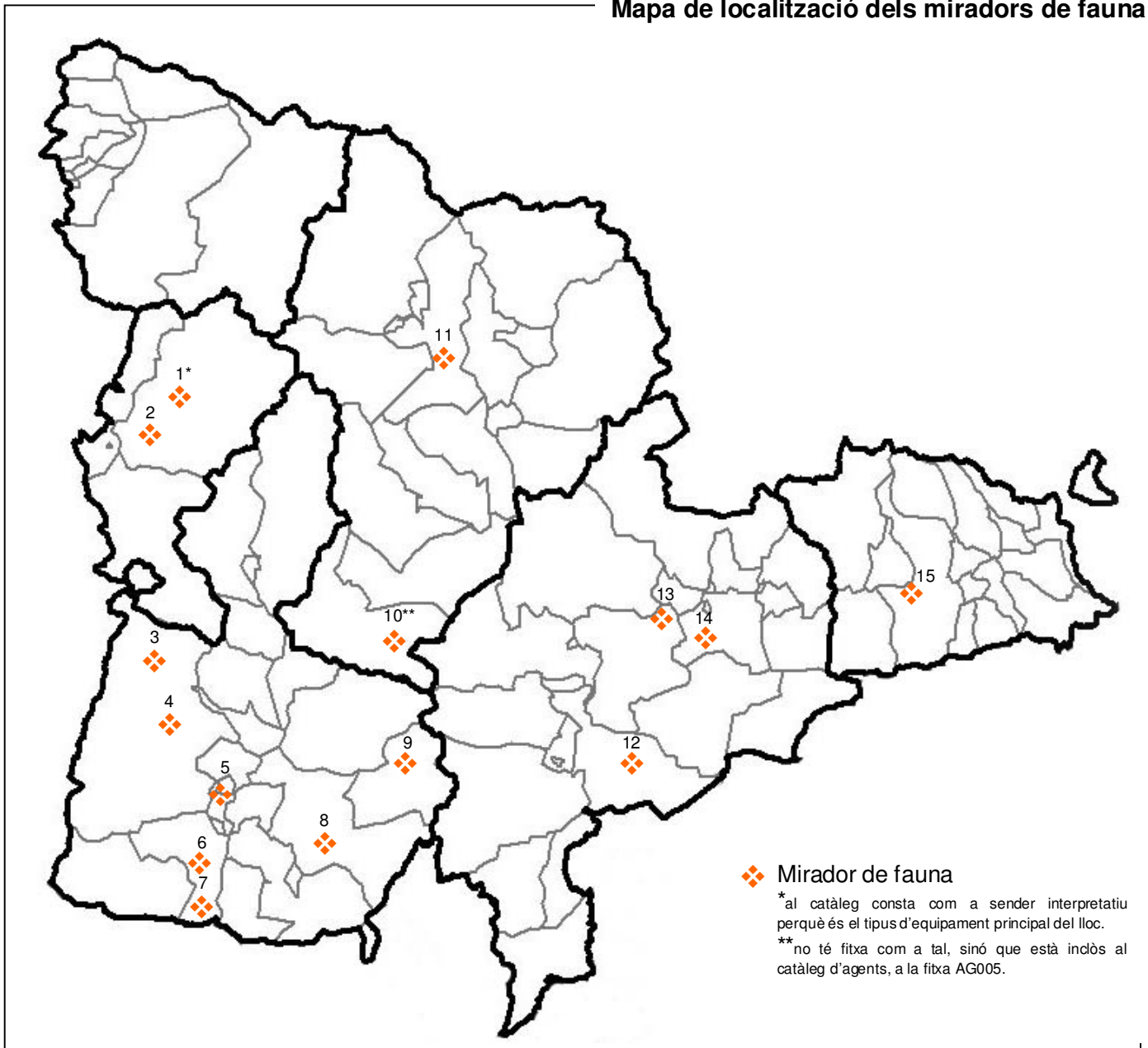


## Mapa de localització dels miradors de fauna



### ◆ Mirador de fauna

\* al catàleg consta com a sender interpretatiu perquè és el tipus d'equipament principal del lloc.

\*\* no té fitxa com a tal, sinó que està inclòs al catàleg d'agents, a la fitxa AG005.

### Miradors de fauna

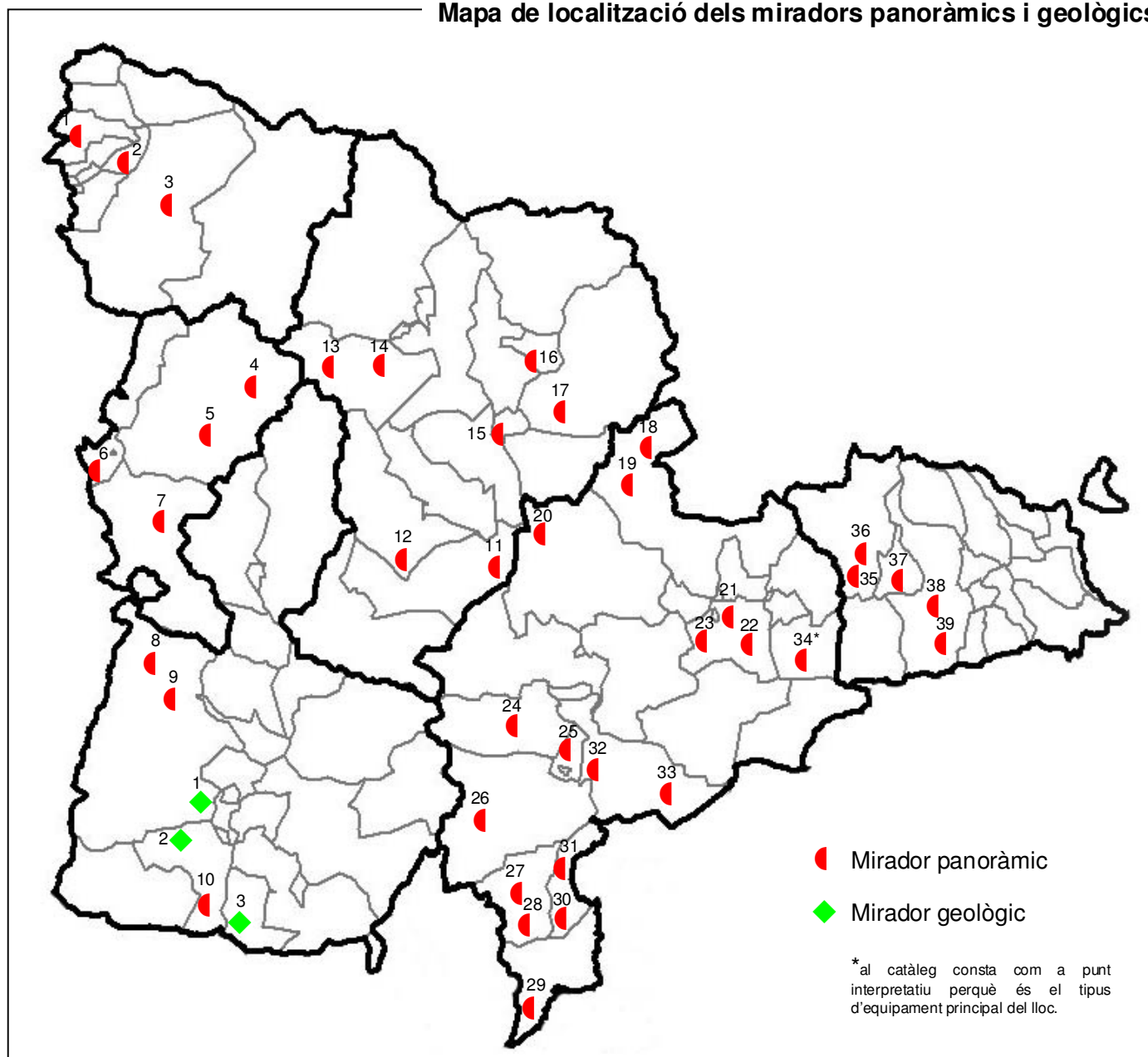
- 1.- Salencar de Barruera \*
- 2.- Salencar de Llesp
- 3.- Canyet de la Terreta
- 4.- Lleràs
- 5.- Arenys de la Noguera
- 6 i 7.- Embassament de Terradets
- 8.- Estany de Basturs
- 9.- Boumort
- 10.- Buseu \*\*
- 11.- Mollera d'Escalarre
- 12.- Finca d'Alinyà
- 13.- Camí d'Arfa
- 14.- Turó Galliner
- 15.- Basses de Gallissà

Tots els miradors de fauna de la regió estan pensats per a l'observació d'aus. Tots són d'accés lliure i gratuït menys tres (la Terreta, Lleràs i Buseu). N'hi ha de cinc tipologies diferents:

- torre de fusta coberta (per exemple mollera d'Escalarre)
- torre de fusta descoberta (per exemple estany de Basturs)
- aguait de fusta tipus *hide* (per exemple emb. de Terradets)
- aguait d'obra (per exemple canyet de la Terreta)
- plataforma de fusta (per exemple turó Galliner)



## Mapa de localització dels miradors panoràmics i geològics



### Miradors panoràmics

- 1.- Portilhon
- 2.- Vilamòs
- 3.- Betlan
- 4.- Sant Esperit
- 5.- Sant Quirc
- 6.- Sant Urbà
- 7.- Sant Salvador
- 8.- Les Collades
- 9.- Sapeira
- 10.- Castell de Guàrdia

- 11.- Rubió
- 12.- Soler
- 13.- Sant Maurici
- 14.- Coll de Fogueruix
- 15.- Roser
- 16.- Cap de la Roca
- 17.- Casós
- 18.- Coll de Conflent
- 19.- Coll d'Ares
- 20.- Sant Joan de l'Erm
- 21.- Les Peces

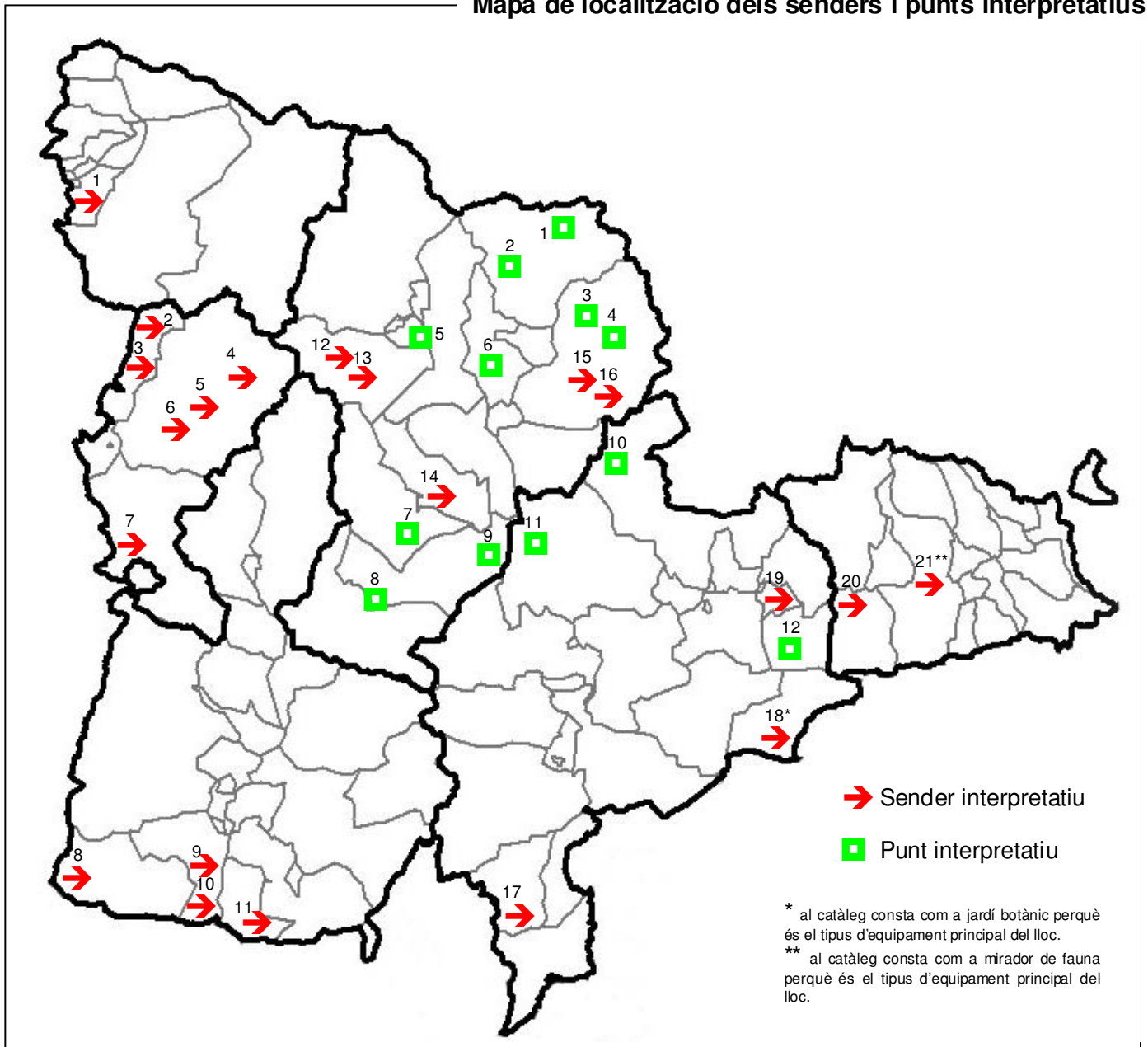
- 22.- Vilanova de Banat
- 23.- Artedó
- 24.- Sant Cerni
- 25.- Santa Fe
- 26.- Gavarra
- 27.- Peramola
- 28.- Roc del Quer
- 29.- Mirambell
- 30.- Sant Jaume Graell
- 31.- Oliana
- 32.- Sant Víctor

- 33.- Serrat de l'Entorcell
- 34.- Santuari de Boscall\*
- 35.- Lles
- 36.- Lles
- 37.- Prullans
- 38.- Serrat de Gallissà
- 39.- Cap del Ras

### Miradors geològics

- 1.- Claret
- 2.- Vilamolot
- 3.- Llimiana

## Mapa de localització dels senders i punts interpretatius



### Senders interpretatius

- 1.- Artiga de Lin
- 2.- Camí del Salto
- 3.- Ruta de la fauna de Senet
- 4.- Camí d'Aigüestortes
- 5.- Ruta de la fauna dels Pirineus
- 6.- Salencar de Barruera
- 7.- Ruta de la fauna de Montiberri
- 8.- Mont-rebei
- 9.- Itinerari de l'hotel Terradets
- 10.- Brugals
- 11.- Cova dels Muricecs
- 12.- Camí de Sant Maurici
- 13.- Camí de Roca Blanca
- 14.- Font de la Canerilla
- 15.- Buiro i Santes Creus
- 16.- Costa dels Meners
- 17.- Camí de les Fonts

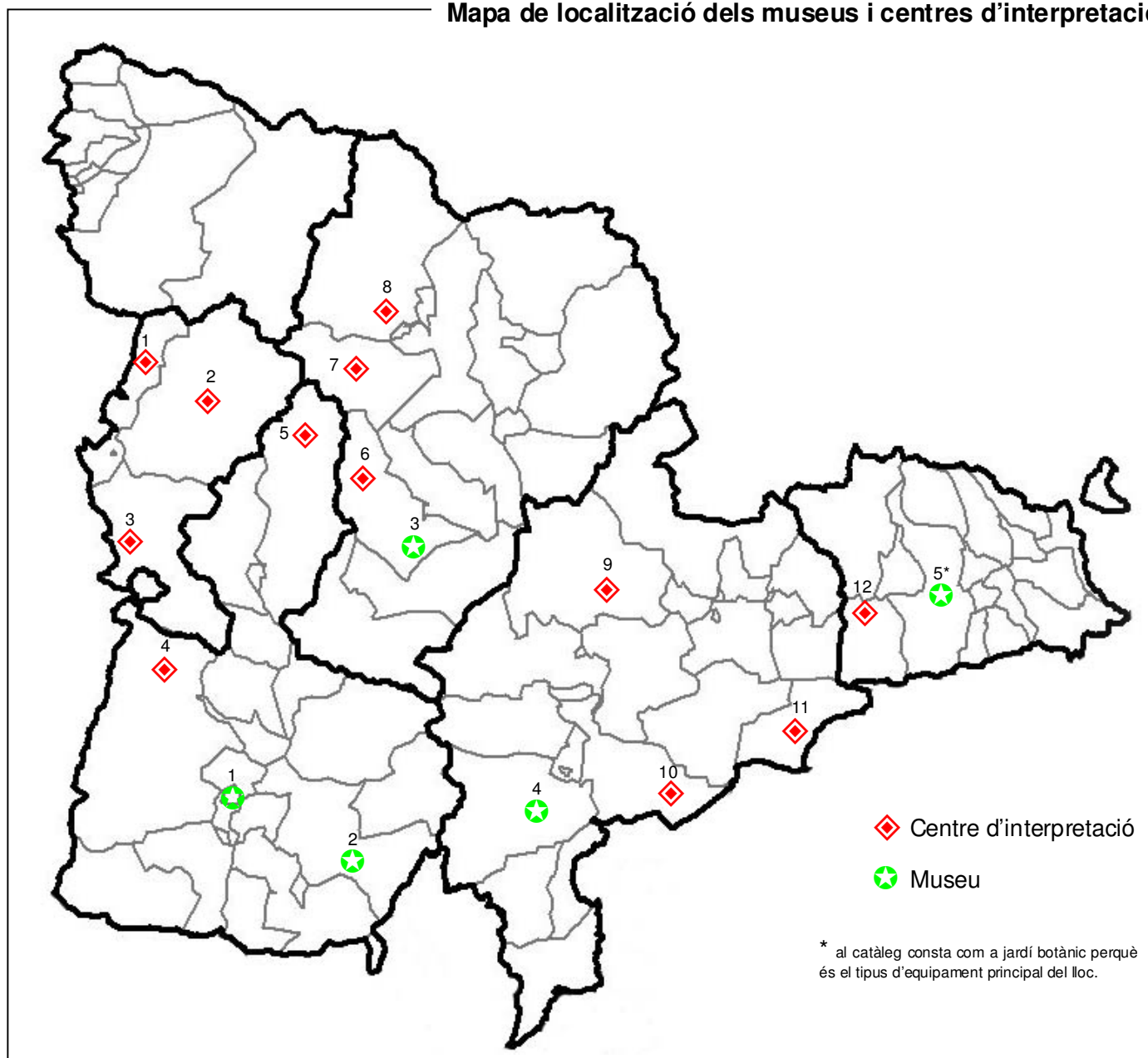
### 18.- Planells del Sastró\*

- 19.- Camí d'Arsèguel a P.de Bar
- 20.- Itinerari de la Llúdriga
- 21.- Basses de Gallissà \*\*

### Punts interpretatius

- 1.- Certascan
- 2.- Pont de la Bolle
- 3.- La Farga
- 4.- Pla de la Selva
- 5.- Guingueta d'Àneu
- 6.- Cassibrós
- 7.- Font de la Matraca
- 8.- Santuari d'Arboló
- 9.- Comes de Rubió
- 10.- Ras de Conques
- 11.- Pallerols
- 12.- Santuari de Boscalt

## Mapa de localització dels museus i centres d'interpretació



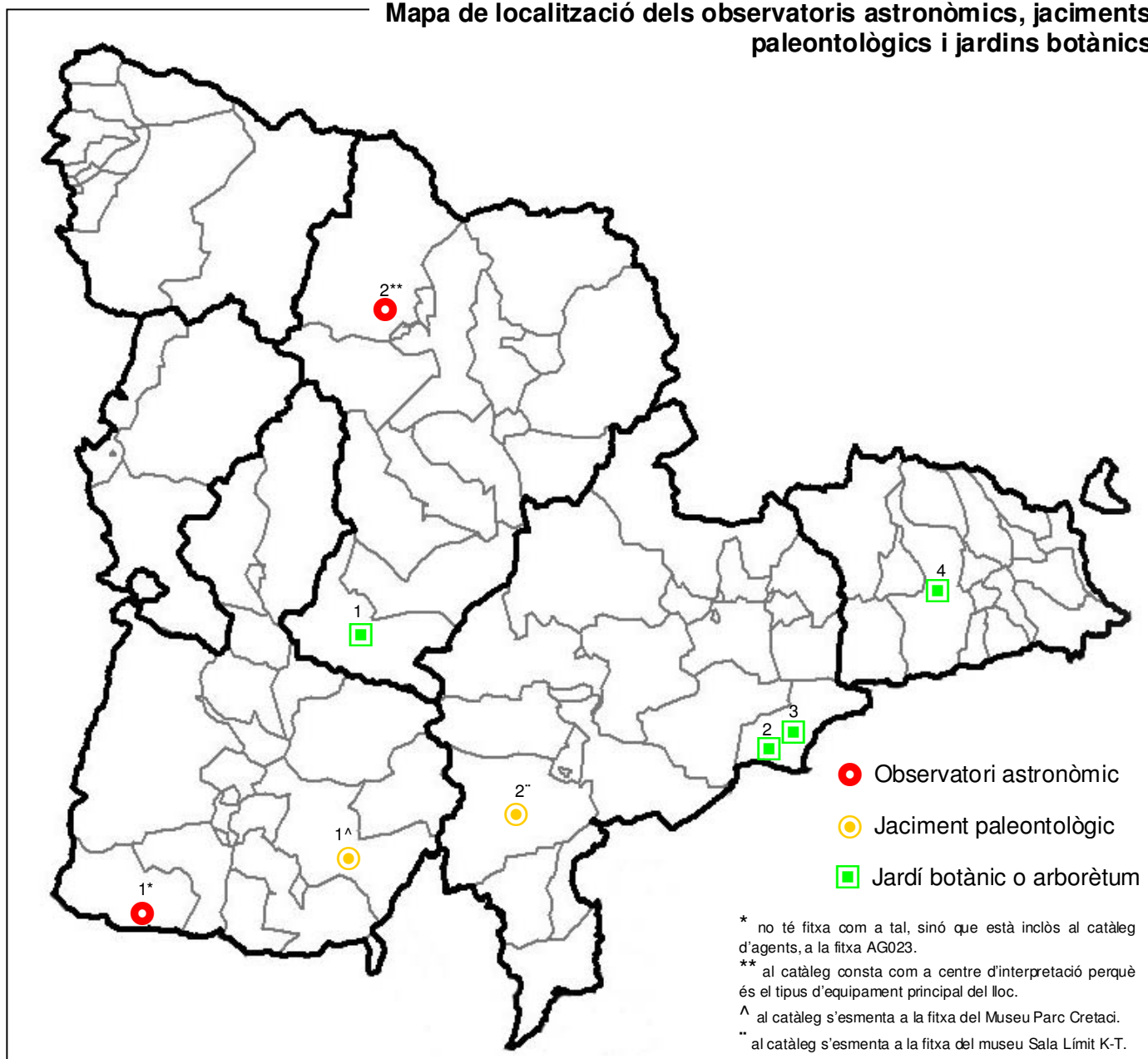
### Centres d'interpretació

- 1.- La Serradora de Senet
- 2.- Casa del Parc de Boí
- 3.- Centre de fauna del Pont de Suert
- 4.- Casal dels Voltors de la Torre de Tamúrcia
- 5.- Centre d'informació d'estany Gento
- 6.- Ecomuseu dels pastors de la vall d'Àssua
- 7.- Casa del Parc d'Espot
- 8.- Les Planes de Son
- 9.- Centre d'informació de Castellbò
- 10.- El Ribatell d'Alinyà
- 11.- Centre de flora de Tuixent
- 12.- Casa del Riu de Martinet

### Museus

- 1.- Museu de Ciències Naturals de Tremp
- 2.- Museu Parc Cretaci d'Isona
- 3.- Museu de les papallones de Catalunya, Pujalt
- 4.- Sala Límit K-T de Coll de Nargó
- 5.- Ca les Monges de Bellver \*

**Mapa de localització dels observatoris astronòmics, jaciments paleontològics i jardins botànics**



**Observatoris astronòmics**

- 1.- Montsec\*
- 2.- Les Planes de Son\*\*

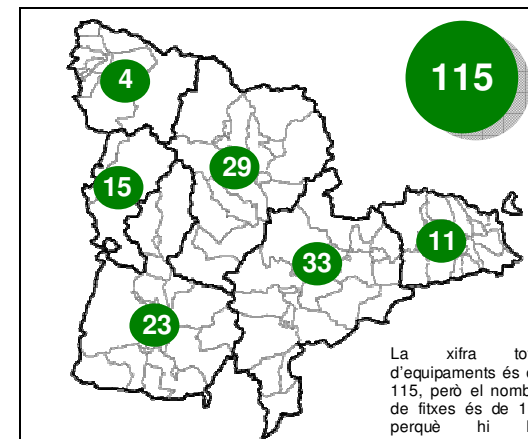
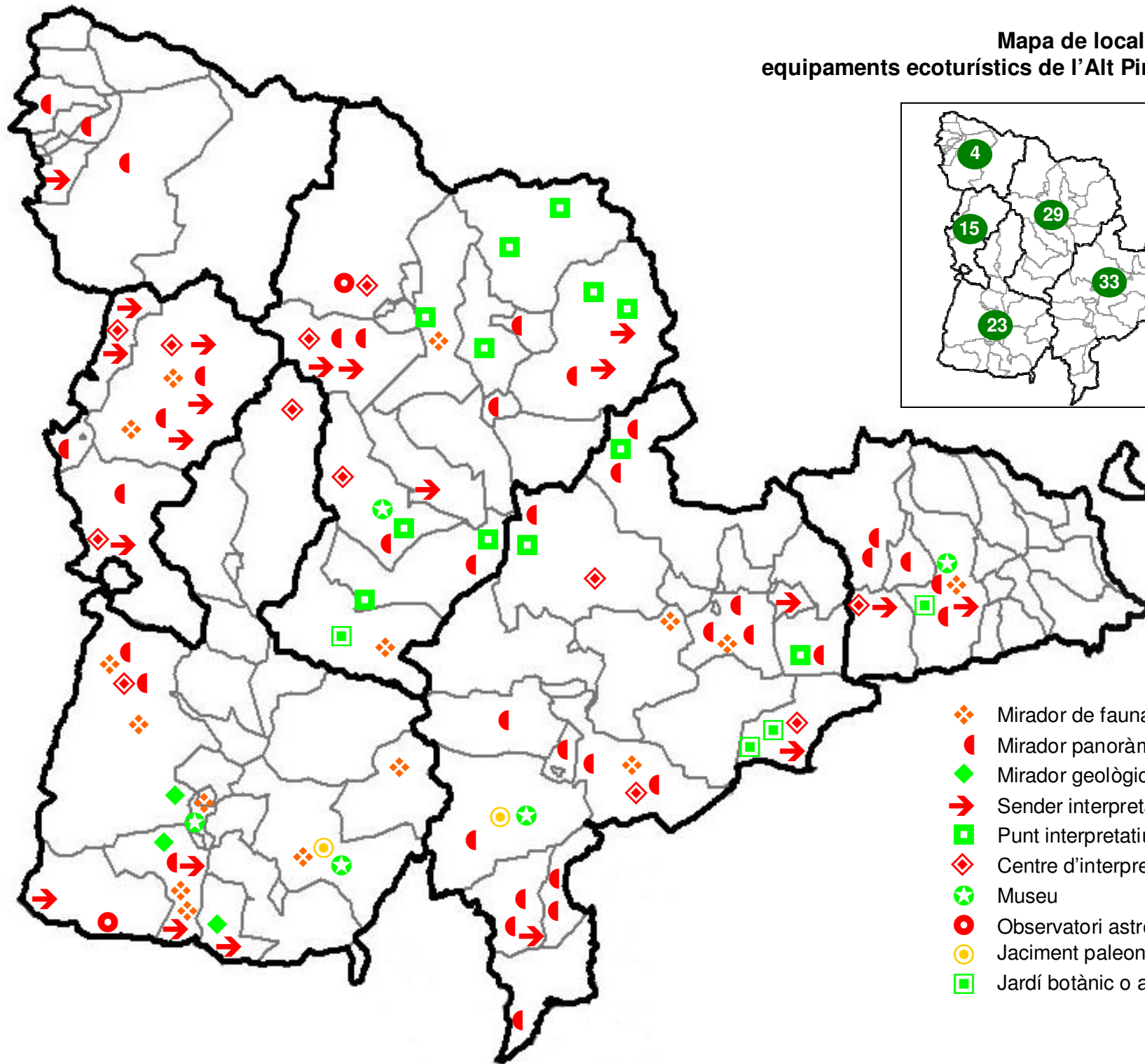
**Jaciments paleontològics**

- 1.- La Posa (Isona i Conca Dellà)^
- 2.- Pinyes (Coll de Nargó)~

**Jardins botànics o arborètums**

- 1.- Planter de Gerri de la Sal
- 2.- Arborètum planells del Sastró
- 3.- Centre interpretació flora Tuixent
- 4.- Ca les Monges de Bellver

## Mapa de localització dels equipaments ecoturístics de l'Alt Pirineu i Aran



La xifra total d'equipaments és de 115, però el nombre de fitxes és de 103 perquè hi ha equipaments que no en tenen, ja que s'integren en d'altres equipaments que sí que en tenen.

- ◆ Mirador de fauna
- ◐ Mirador panoràmic
- ◆ Mirador geològic
- ➔ Sender interpretatiu
- Punt interpretatiu
- ◆ Centre d'interpretació
- ★ Museu
- Observatori astronòmic
- Jaciment paleontològic
- Jardí botànic o arborètum